

Две души

Музыка и слова Г.Янцен

Moderato

Domra m. I,II

mp

Moderato

Domra alt I,II

mp

Moderato

Domra bass

Moderato

Clarinet

mp

Moderato

Accordeon

mp

Moderato

Bayan

p

Moderato

Solo

Moderato

B.p.

p

Moderato

B.s.

p

Moderato

B.a.

p

Moderato

B.c.b.

10

O.m I,II

O.a. I,II

D.b.

Cl.

Acc.

Bayan

Solo

пти - цы, _____
ту - щих, _____

две ду - ши влюб - лён - ны - е па - рят.
по - ут - ру свой рас - пус - тив бу - тон,

B.p.

B.s.

B.a.

B.c-b.

13

O.m I,II

O.a. I,II

D.b.

Cl.

Acc.

Bayan

Solo

Не-из-вест - ны им люб - ви гра - ни-цы,____ не-важ-на для них сей-час____ зем -
 при-ни-ма - я каж - дый____ солнца лу - чик,____ из - да - ют свой а - ро - мат,____ как

B.p.

B.s.

B.a.

B.c-b.

16 2

O.m I,II

O.a. I,II

D.b.

Cl.

Acc.

Bayan

Solo

ля.
звон.

Им лю-бовь се-год - ня — крыль-я да - рит, —
Им лю-бовь на-ряд прек - рас-ный да - рит, —

B.p.

B.s.

B.a.

B.c-b.

Detailed description: This is a page of a musical score, page 5, measures 16-18. The score is written for a large ensemble. The instruments listed on the left are O.m I,II (Oboe), O.a. I,II (Oboe), D.b. (Double Bass), Cl. (Clarinet), Acc. (Accordion), Bayan (Bayan), Solo (Soloist), B.p. (Bassoon), B.s. (Bassoon), B.a. (Bassoon), and B.c-b. (Bassoon). The key signature is three sharps (F#, C#, G#). The time signature is 4/4. Measure 16 starts with a rehearsal mark '16'. Measure 17 has a rehearsal mark '2' above it. Measure 18 also has a rehearsal mark '2' above it. The Solo part has Russian lyrics. The lyrics are: 'ля. звон. Им лю-бовь се-год - ня — крыль-я да - рит, — Им лю-бовь на-ряд прек - рас-ный да - рит, —'. The Solo part is written in a single staff. The other instruments are written in multiple staves. The Solo part is written in a single staff. The other instruments are written in multiple staves. The Solo part is written in a single staff. The other instruments are written in multiple staves.

19

O.m I,II

O.a. I,II

D.b.

Cl.

Acc.

Bayan

Solo

а Гос-пудь-по - то - ков ____ бла-го - дать. Счас - тья на дво-их сов - сем не ма-ло. ____

а Гос-пудь-как солн-це, ____ бла-го - дать. Счасть - е на дво-их сов - сем не ма-ло, ____

19

B.p.

B.s.

B.a.

B.c-b.

26

O.m I, II

26

O.a. I, II

26

D.b.

26

Cl.

26

Acc.

26

Bayan

26

Solo

счасть-ем, _____ пос-та-рай-тесь в Бо-ге _____ пре-бы-вать, и тог-да ду-шой вдво - ём всё
счастье-ем, _____ пос-та-рай-тесь в Гос-по - де ид - ти. И тог-да в ти-ши, как _____ и в не-

26

B.p.

26

B.s.

26

B.a.

26

B.c.b.

30 9

O.m I,II

O.a. I,II

D.b.

Cl.

Acc.

Bayan

Solo

ча - ше _____ смо-же-те _____ счаст-ли - вы-е _____ ле - тать. _____
насть-е _____ смо-же-те _____ для Гос - по-да _____ цвес - ти. _____

B.p.

B.s.

B.a.

B.c-b.

пос-та-рай - тесь в Бо - ге пре-бы-
 пос-та-рай - тесь в Гос-по - де ид-

36

0.m I,II

36

0.a. I,II

36

D.b.

36

Cl.

36

Acc.

36

Bayan

36

Solo

36

в а т ь, и т о г - д а д у - ш о й в д в о - ё м в с ё ч а - ш е ____
 т и. И т о г - д а в т и ш и, к а к и в н е - н а с т ь - е ____

36

B.p.

36

B.s.

36

B.a.

36

B.c-b.

O.m I,II
 O.a. I,II
 D.b.
 Cl.
 Acc.
 Bayan
 Solo
 B.p.
 B.s.
 B.a.
 B.c-b.

39
 39
 39
 39
 39
 39
 39
 39
 39
 39
 39
 39
 39

смо-же-те ____ счаст-ли - вы-е ____ ле - тать.
 смо-же-те ____ для Гос-по-да ____ цвес - ти.

O.m. I, II
 O.a. I, II
 D.b.
 Cl.
 Acc.
 Bayan
 Solo
 B.p.
 B.s.
 B.a.
 B.c.b.

O.m. I, II
 O.a. I, II
 D.b.
 Cl.
 Acc.
 Bayan
 Solo
 B.p.
 B.s.
 B.a.
 B.c.b.

50
 50
 50
 50
 50
 50
 50
 50
 50
 50

3
 3
 3
 3
 3
 3
 3
 3
 3
 3

6
 6
 6
 6
 6
 6
 6
 6
 6
 6

p
 p
 p
 p
 p
 p
 p
 p
 p
 p

Две ду-ши се-год-ня пе-ред Бо-гом, ____

55

O.m I,II *mp*

55

O.a. I,II *mp*

55

D.b.

55

Cl. *mp*

55

Acc. *mp*

55

Bayan

55

Solo

две ду-ши счаст-ли - вы - е си - дят. Впе-ре-ди сов-мест-на - я до - ро - га, —

55

B.p.

55

B.s.

55

B.a.

55

B.c-b.

и гла-за на Гос-по-да ____ гля - дят. Их лю-бовь в од-но сей - час свя - за-ла, ____

63

O.m I,II

63

O.a. I,II

63

D.b.

63

Cl.

63

Acc.

63

Bayan

63

Solo

И-и-сус простѣр им ____ бла-го - дать, по-ня-ли о-ни: сов - сем не ма-ло ____

63

B.p.

63

B.s.

63

B.a.

63

B.c-b.

Detailed description: This is a page of a musical score, page 17, measures 63-66. The score is written for a large ensemble. The parts are: O.m I,II (Organ, Manual I and II), O.a. I,II (Organ, Autoharp I and II), D.b. (Double Bass), Cl. (Clarinet), Acc. (Accordion), Bayan (Bayan), Solo (Soloist), B.p. (Bassoon), B.s. (Bassoon), B.a. (Bassoon), and B.c-b. (Bassoon). The key signature is one flat (B-flat). The time signature is 4/4. The lyrics are: И-и-сус простѣр им ____ бла-го - дать, по-ня-ли о-ни: сов - сем не ма-ло ____.

D.m I,II

67 8 *f*

D.a. I,II

67 *f* 3

D.b.

67

Cl.

67 *mf* 8 *f* 3

Acc.

67 8 *f* 3

Bayan

67 *f* 3

Solo

67 8

счасть-ем в И-и-су-се об - ла - дать!

Пусть Гос-подь для вас тем будет счастье-ем, —

B.p.

67 8 *mf*

B.s.

67 *mf*

B.a.

67 *mf*

B.c-b.

67 *mf*

71

O.m I,II

O.a. I,II

D.b.

Cl.

Acc.

Bayan

Solo

71

пос-та-рай-тесь толь-ко в Нём про - жить, смо-же-те ле-тать, пес - ти от счасть-я, —

B.p.

B.s.

B.a.

B.c-b.

O.m I,II



O.a. I,II



D.b.



Cl.



Acc.



Bayan



Solo



ес-ли Бо - гу бу-де-те — слу - жить. —————

Пусть Гос-подь для вас тем бу-дет

B.p.



B.s.



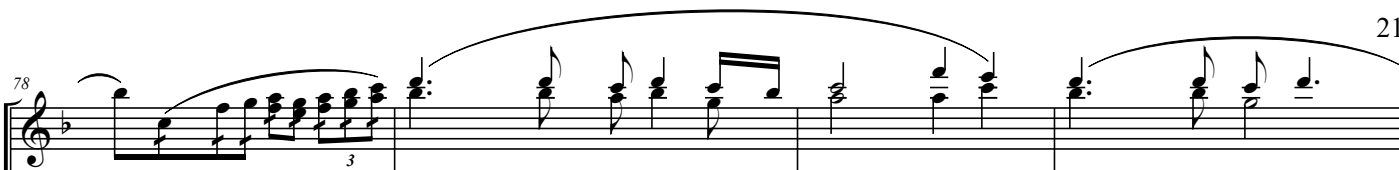
B.a.



B.c-b.



O.m I,II



O.a. I,II



D.b.



Cl.



Acc.



Bayan



Solo



счасть-ем, _____

пос-та-рай-тесь толь-ко в Нём про - жить,

смо-же-те ле-тать, цес-ти от

B.p.



B.s.



B.a.



B.c-b.



22

Oboe I, II

Oboe II

D.b.

Cl.

Acc.

Bayan

Solo

счастье-я, если Богу будете слушать.

B.p.

B.s.

B.a.

B.c.b.

88

O.m I,II

O.a. I,II

D.b.

Cl.

Acc.

Bayan

Solo

B.p.

B.s.

B.a.

B.c-b.

Detailed description: This page of a musical score contains measures 88 through 91. The instruments listed on the left are O.m I,II; O.a. I,II; D.b.; Cl.; Acc.; Bayan; Solo; B.p.; B.s.; B.a.; and B.c-b. Measures 88 and 89 are marked with a 'V' dynamic. Measure 90 is marked with a 'V' dynamic. Measure 91 is marked with a 'V' dynamic. The score is written in 2/4 time with a key signature of one flat. The instruments O.m I,II and O.a. I,II play a half note G4 in measures 88 and 89, and a half note A4 in measure 90. The instruments D.b. and B.c-b. play a half note G3 in measures 88 and 89, and a half note A3 in measure 90. The instrument Cl. plays a half note G4 in measures 88 and 89, and a half note A4 in measure 90. The instrument Acc. plays a half note G4 in measures 88 and 89, and a half note A4 in measure 90. The instrument Bayan plays a half note G4 in measures 88 and 89, and a half note A4 in measure 90. The instrument Solo plays a half note G4 in measures 88 and 89, and a half note A4 in measure 90. The instrument B.p. plays a half note G4 in measures 88 and 89, and a half note A4 in measure 90. The instrument B.s. plays a half note G4 in measures 88 and 89, and a half note A4 in measure 90. The instrument B.a. plays a half note G4 in measures 88 and 89, and a half note A4 in measure 90.